

彰化縣政府 函

地址：50001彰化市中山路2段416號
承辦人：吳建中
電話：7531881
電子信箱：tanshu@email.chcg.gov.tw

受文者：彰化縣芬園鄉茄荖國民小學

發文日期：中華民國109年10月7日
發文字號：府教學字第1090362046號
速別：普通件
密等及解密條件或保密期限：
附件：彰化縣素養導向評量題庫徵題計畫、計畫附件（共2個電子檔）
(0362046A00_ATTCH1.pdf、0362046A00_ATTCH2.odt)

主旨：因應十二年國民基本教育課程綱要(以下簡稱108課綱)實施，為有效評量本縣學生核心素養並提升教師素養導向評量命題能力，本府特辦理「彰化縣素養導向評量題庫徵題計畫」，請協助公告周知並鼓勵所屬教師踴躍參加，詳如說明，請查照。

說明：

- 一、因108課綱強調以核心素養做為課程發展主軸，臺灣師範大學心理教育與測驗中心於108年8月公告「111年國中教育會考各科等級表現描述與參考試題本」，以強化素養導向為試題設計方向，並提供評量目標與示例說明供參(<https://cap.rcpet.edu.tw/PressRelease10808.html>)。
- 二、請各校鼓勵教師於平時測驗及定期測驗增加素養導向評量題目(定期測驗建議以各科題數5%為目標)，以引導學生建立核心素養能力，並熟悉素養導向評量題型；國中端建議下載「111年國中教育會考各科參考試題本」，並依題目適

教導處 收文:109/10/12



1090002865

有附件

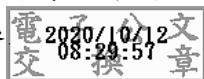


合之教學範圍，適時納入評量（如做為定期評量題目，為避免爭議該題請以不計分方式辦理），提供學生練習機會及教師命題參考範例。

三、為鼓勵教師自行研發素養導向評量題目，本府自即日起辦理「彰化縣素養導向評量題庫徵題計畫」（詳如附件），請各校鼓勵所屬教師踴躍提供素養導向評量題目，以供本府建立題庫並提供本縣教師參考使用，本府將針對提供符合素養導向評量題目之教師給予獎勵。

正本：本縣各國民中學、本縣各國民小學

副本：本府教育處



本案依分層負責規定授權主管處長決行